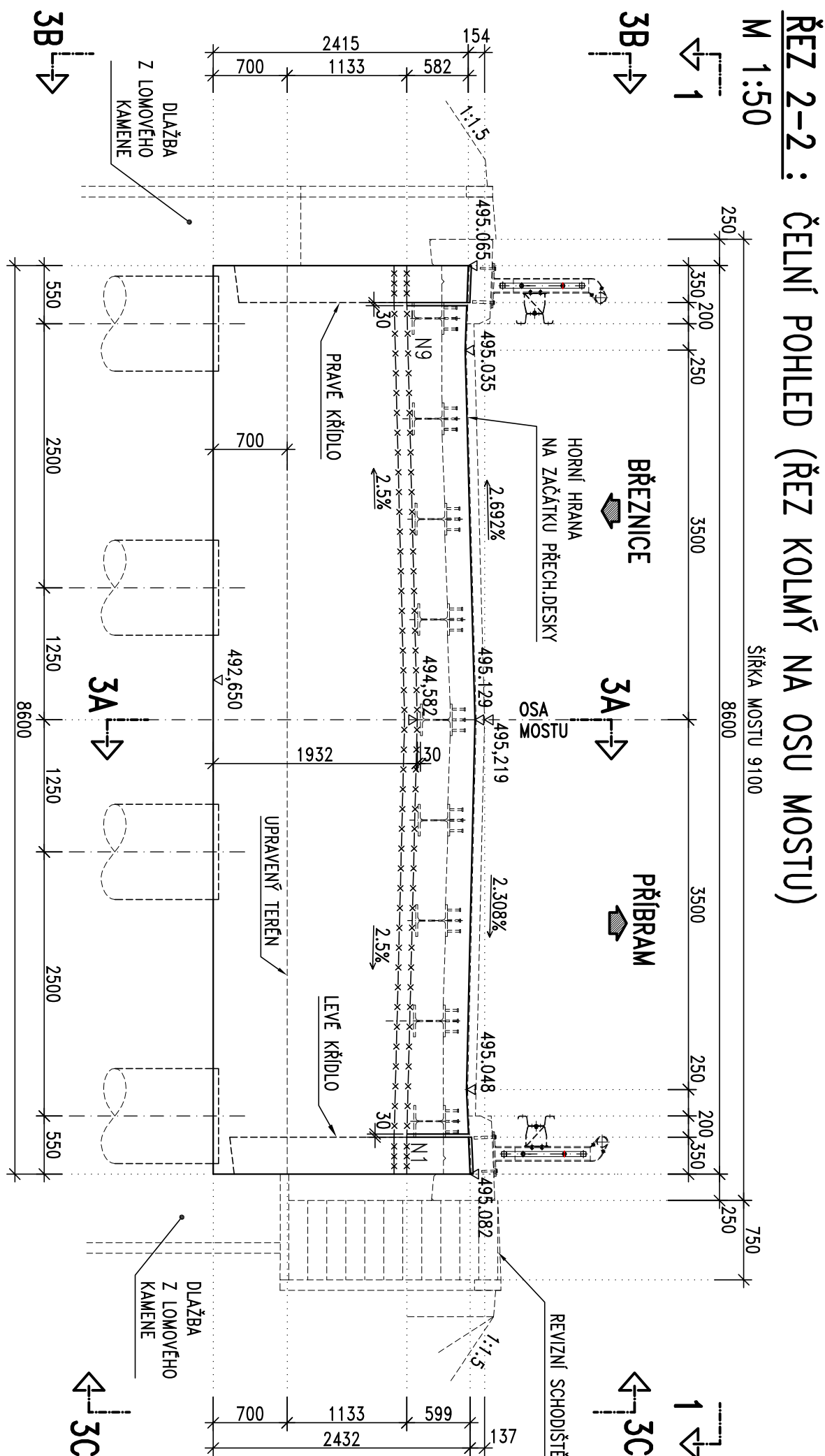
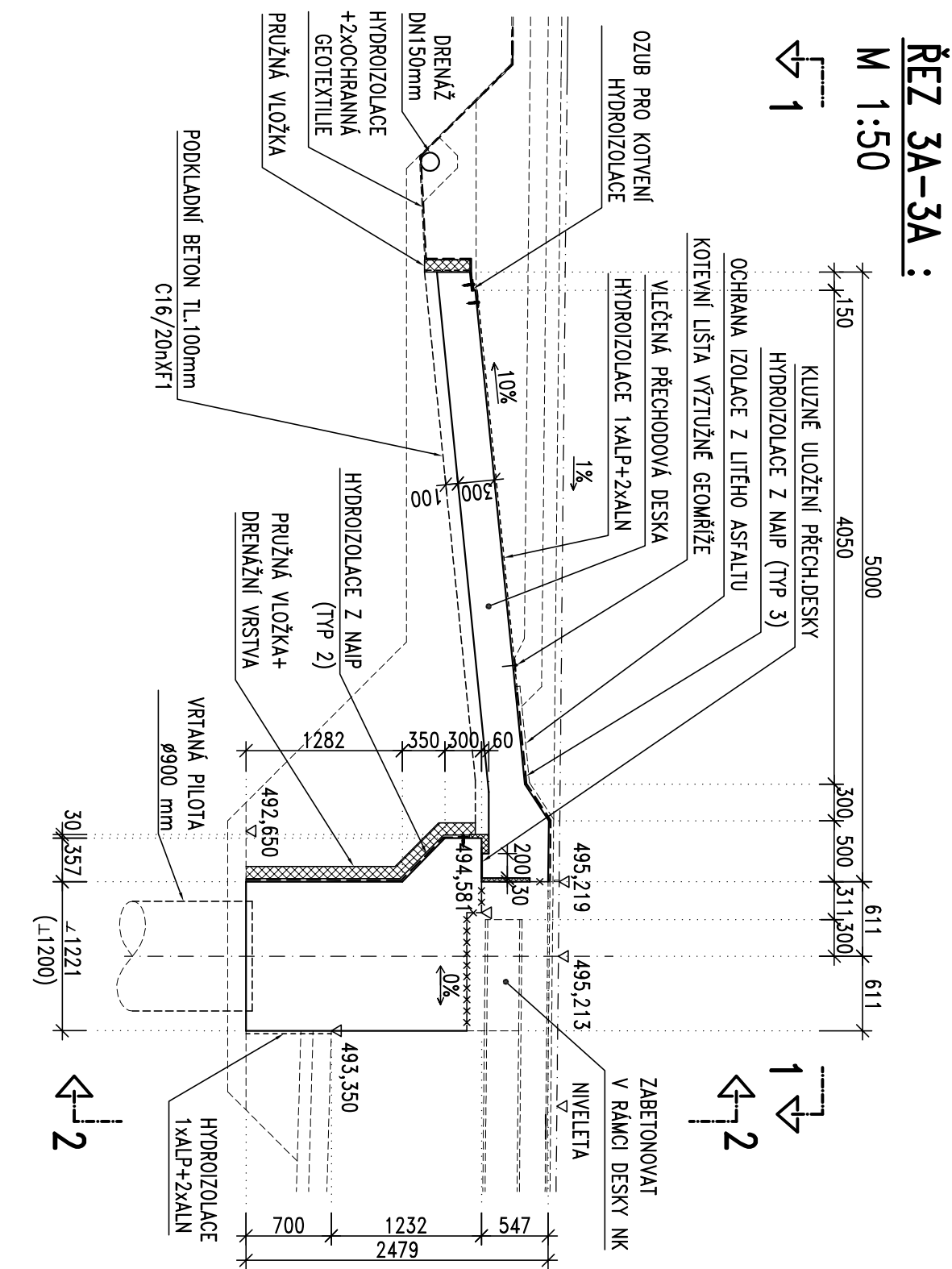


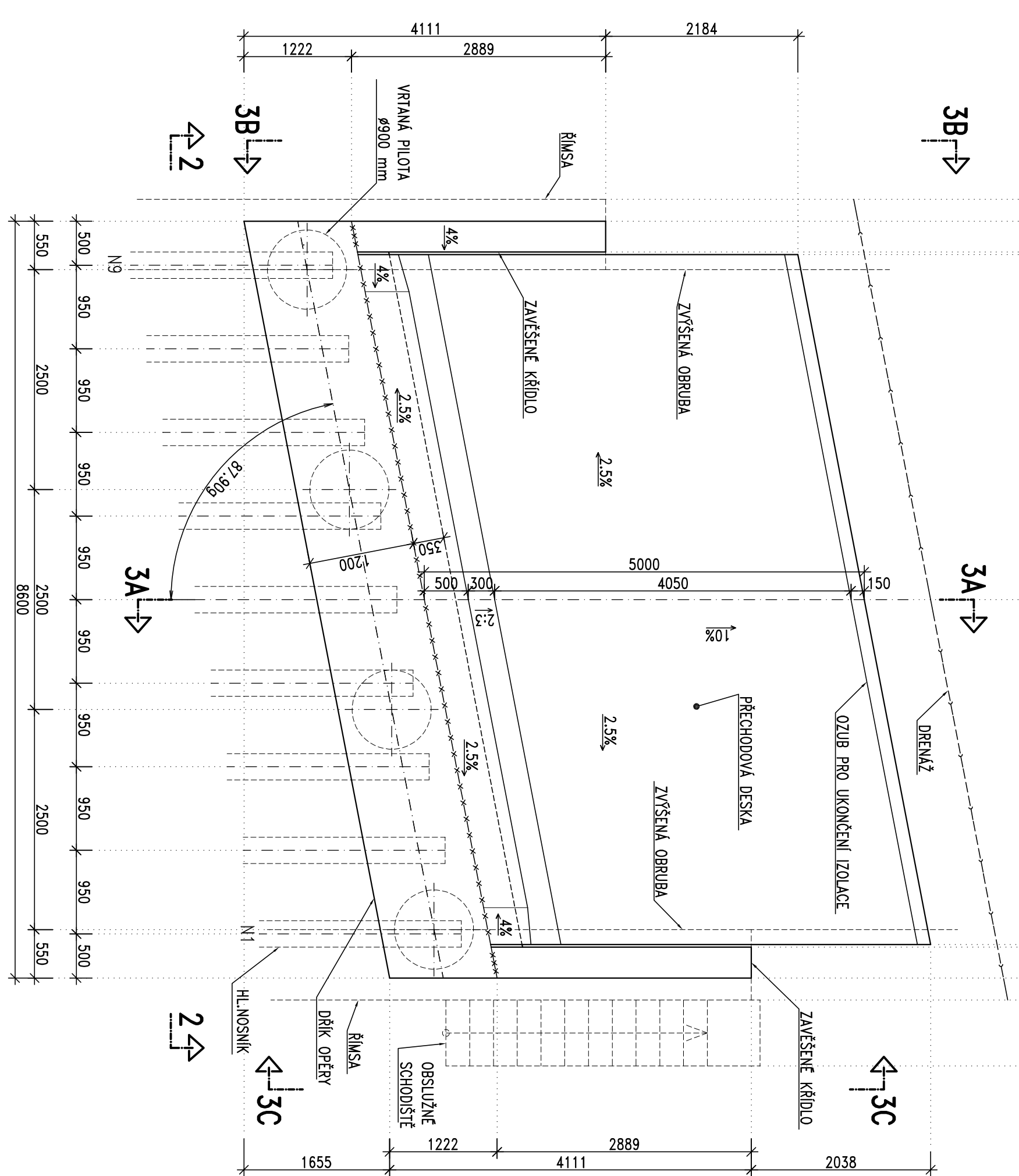
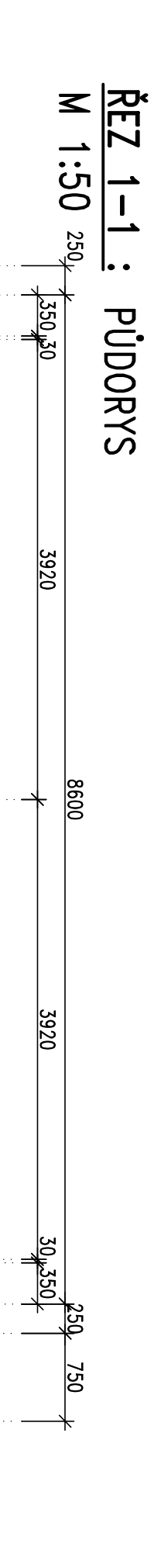
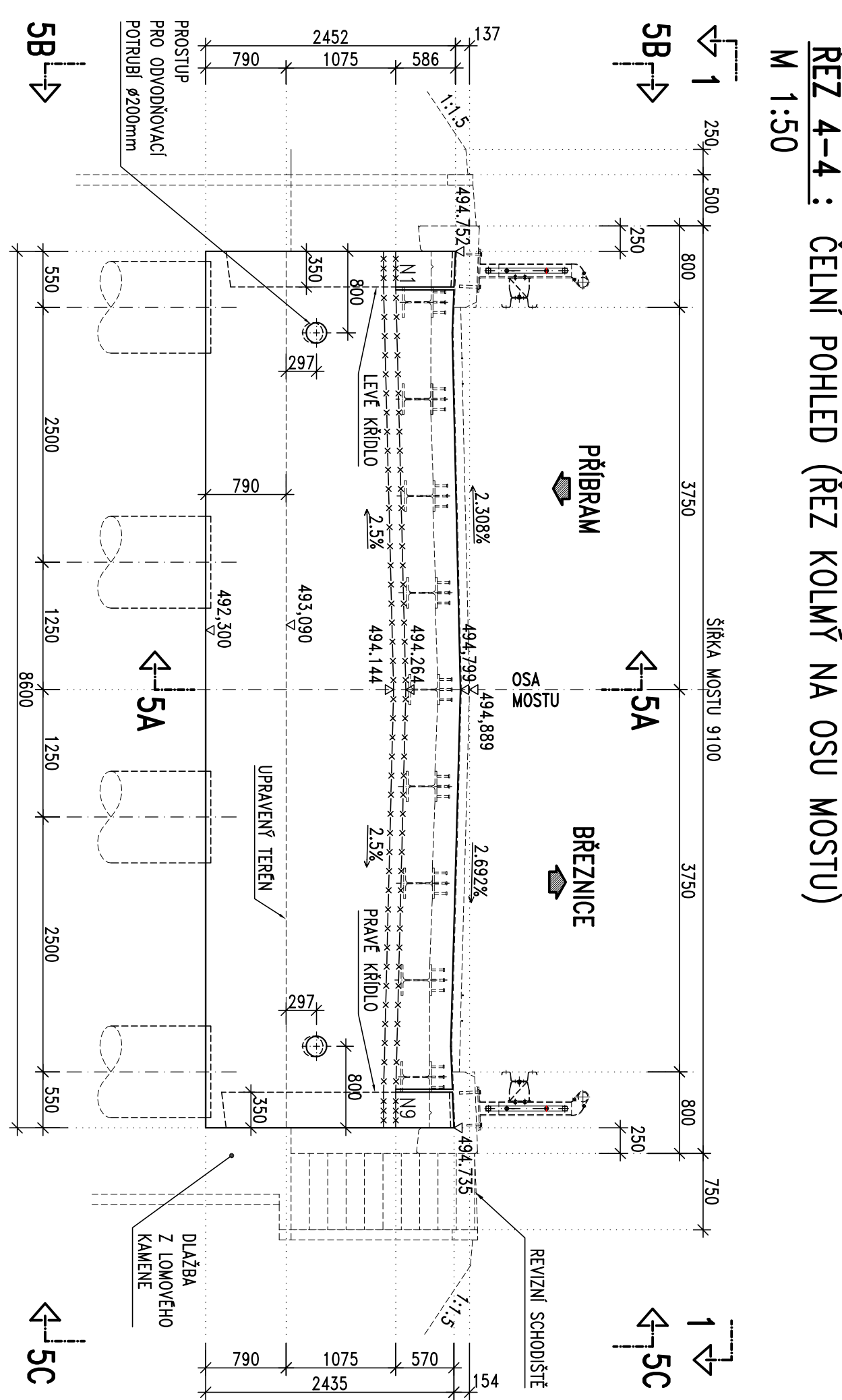
# OPĚRA 01



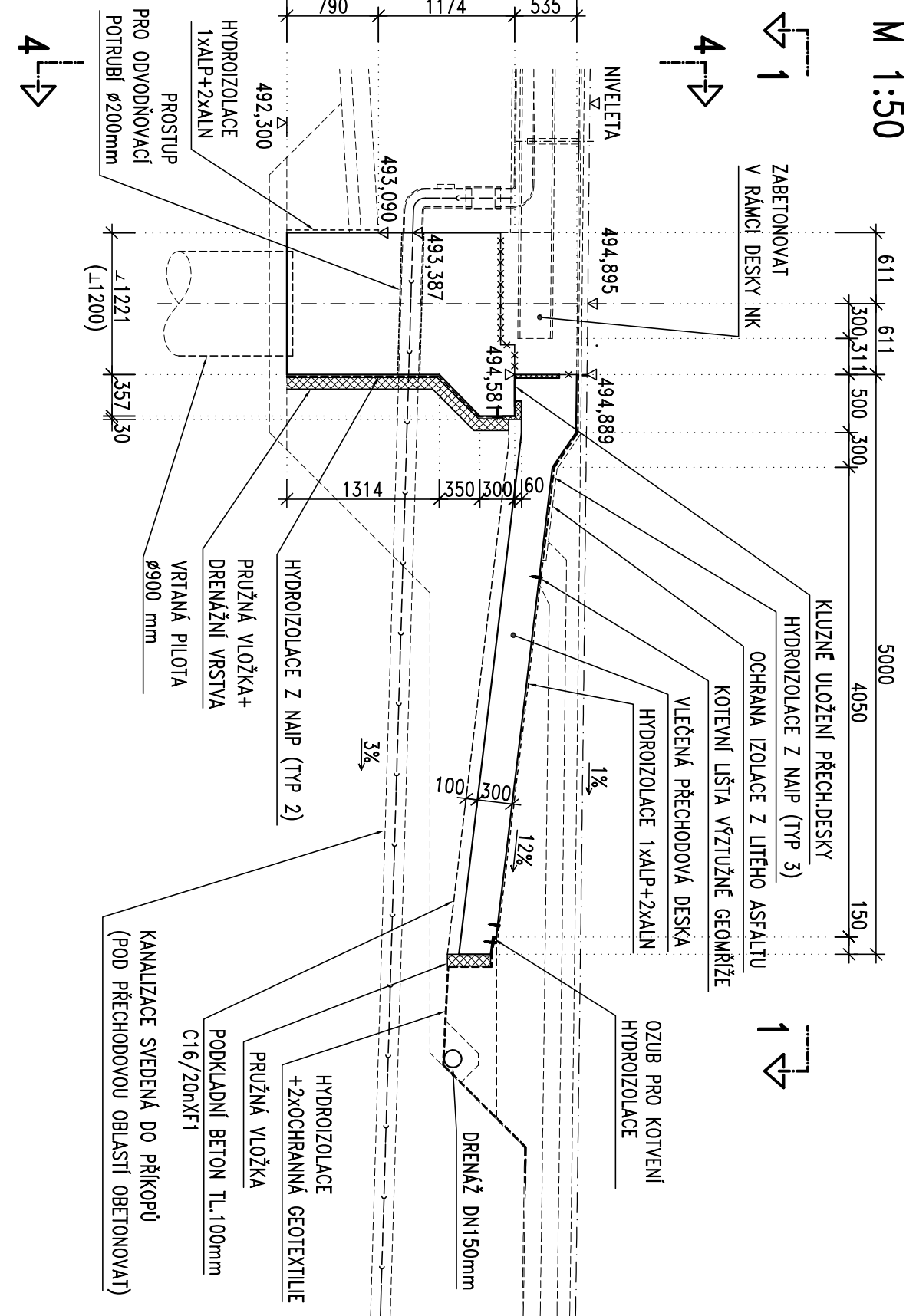
## VÝKRES TVARU OPĚR



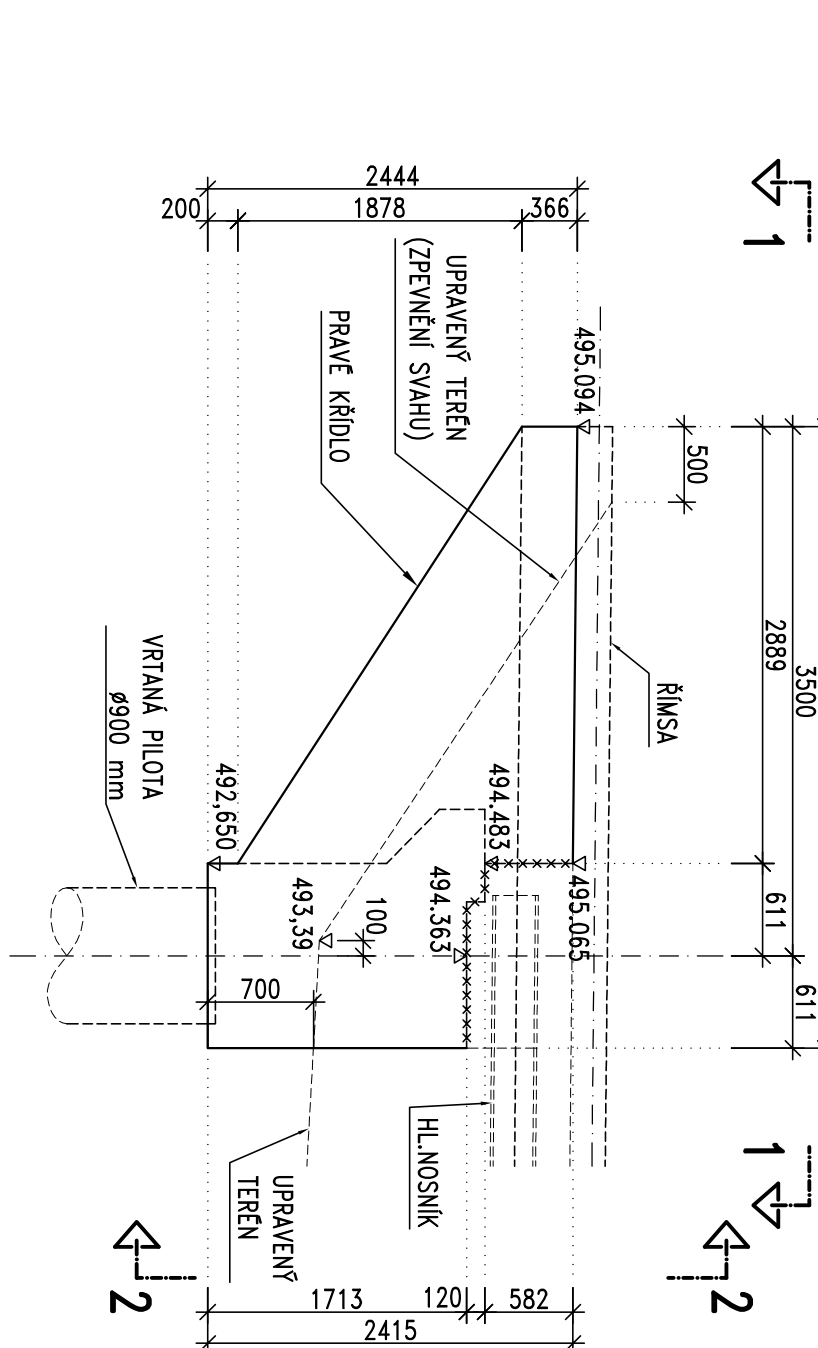
# OPĚRA 04



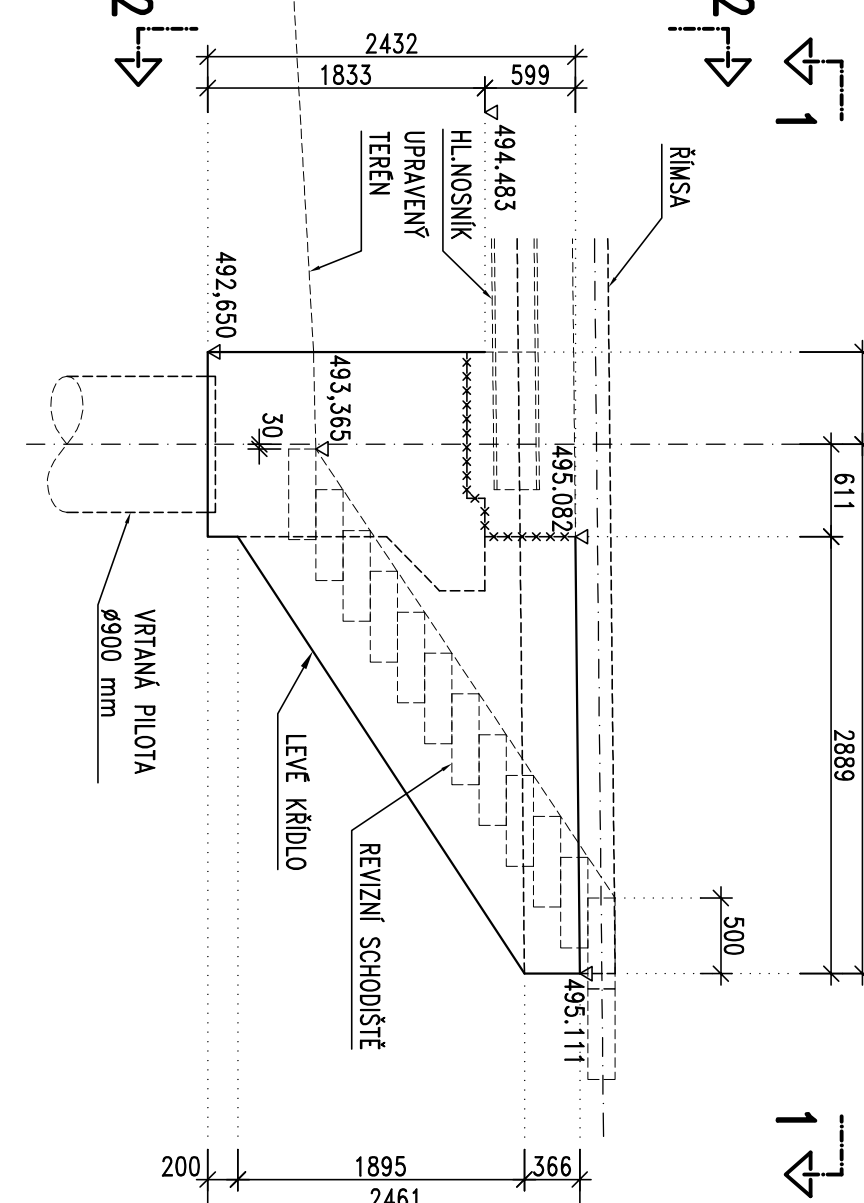
ŘEZ 5A-5A :



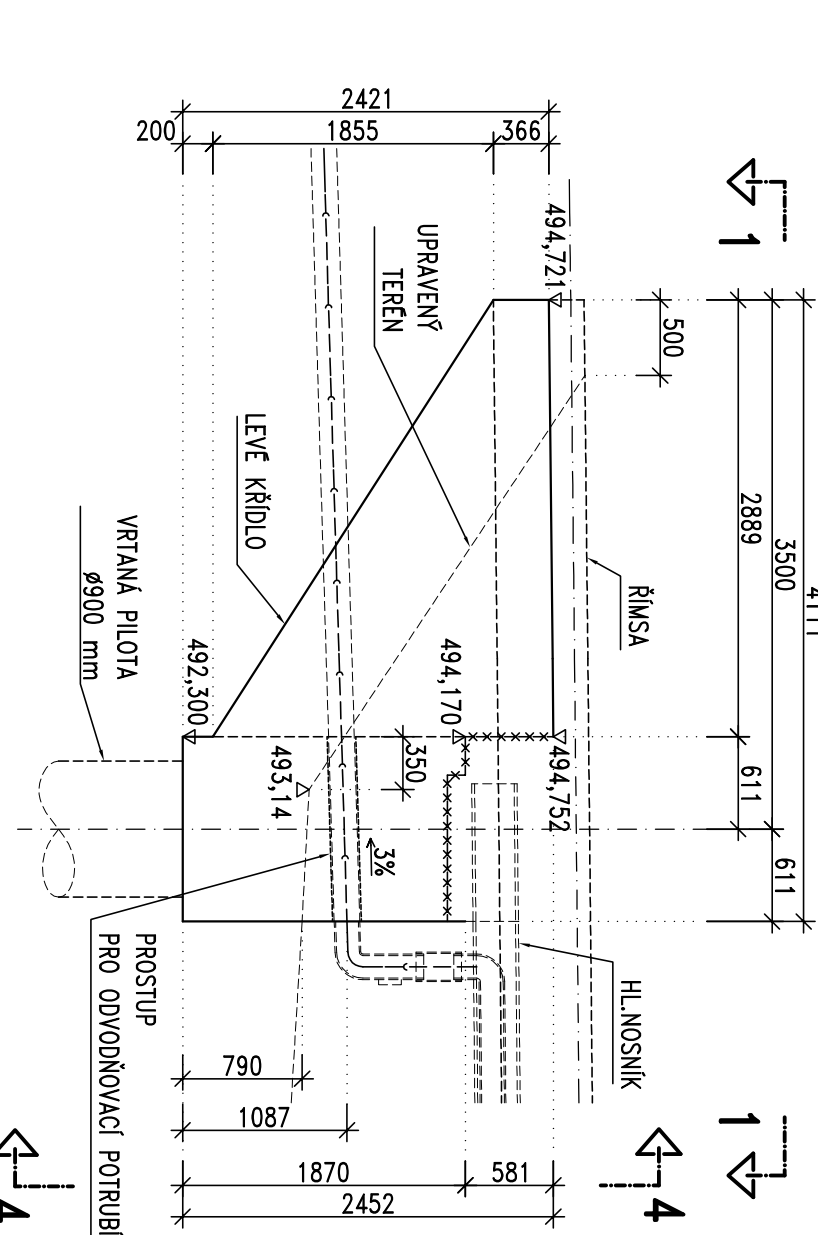
ŘEZ 3B-3B :  
M 1:50



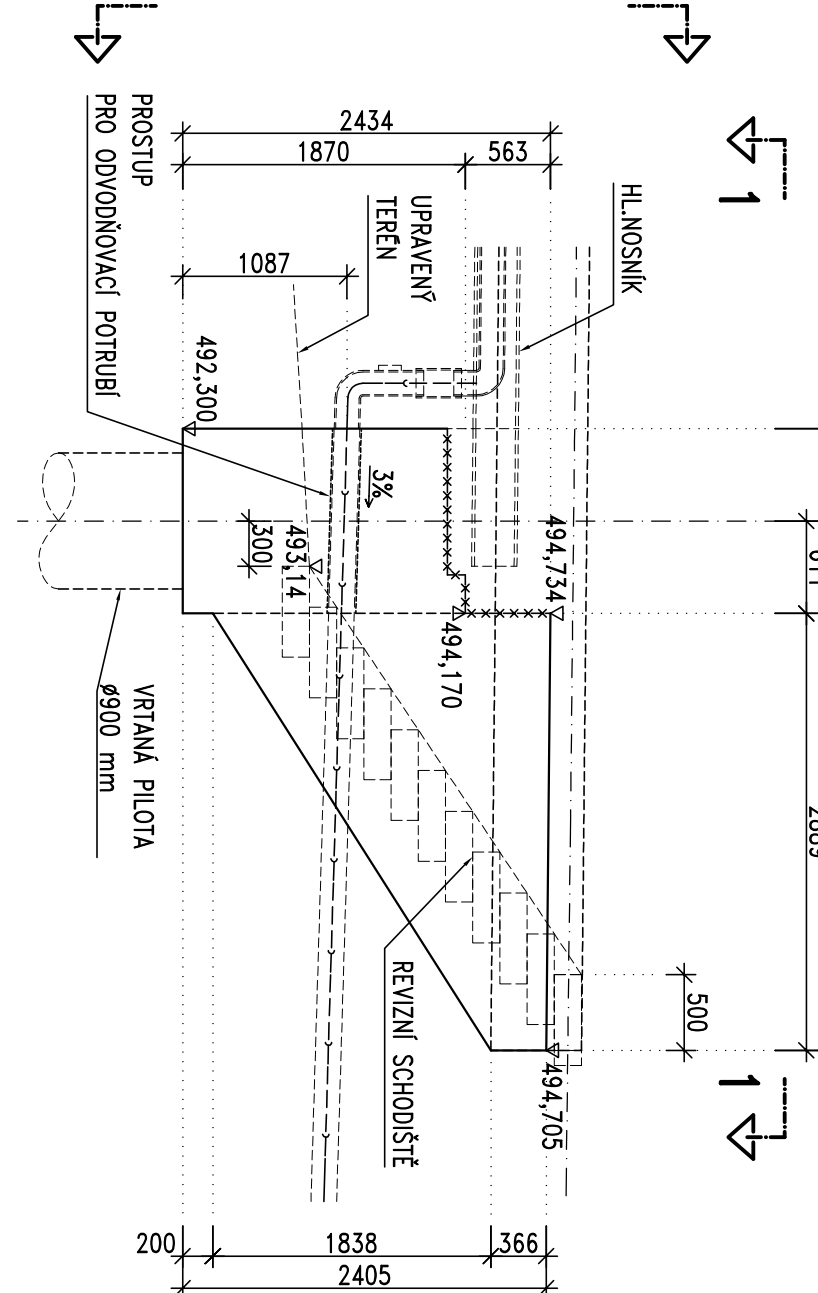
REZ 3C-3C :  
M 1:50



ŘEZ 5B-5B :  
M 1:50



REZ 5C-5C :  
M 1:50



VÝKAZ MATERIÁLŮ:				
1. BETONÝ				
		OPĚRA 01	OPĚRA 04	SUMA
DŘÍK	C 30/37 - Kř2+D01	20,3 m³	19,1 m³	39,4 m³
KŘÍDLA	C 30/37 - Kř2+D01	2,6 m³	2,6 m³	5,2 m³
PŘECHODOVÁ DESKA	C 30/37 - Kř2+D01	12,8 m³	12,7 m³	25,5 m³
<b>SUMA (01+04)</b>		<b>C 30/37 - Kř2+D01</b>		<b>70,1 m³</b>

## 2. ODVODNĚNÍ

PROSTUP PRO ODVODŇOVACÍ POTRUBÍ	HD-PE TR. 200x11.9	2x 1.22 = 2.44 m
DRENÁŽ ZA PŘECHOD. DESKOU	DRENÁŽNÍ TR. DN150	2x 15.5 = 31.0 m

### 3. HYDROIZOLACE

3. HİDROİZOLAJE			
TYP 1	46,9 m²	47,7 m²	94,6 m²
TYP 2	23,3 m²	23,3 m²	46,6 m²
TYP 3	12,6 m²	12,6 m²	25,2 m²
			SUMA

### POZNÁMKY:

1. VŠEČINNÝ NEZABÍJACÍ POHLEDOVÝ HANBY BŤOVU BUDOV ZROSTENÝ 20/20 mm.
2. OPRAVA PLOCH BETONU (NP KAP. 18. 18. 5.6):
3. VYKONÁNÍ PRÁCE V OBLASTI VYKONÁVACÍ PRÁCE NA  
3. BETONOVÉ PLOCHY VE TŘÍTI ETAPĚ: JEDNOU BUDOVU OPRAVY HODNOTILCOVÍ  
NP 1 – VYKONÁNÍ  
LE. OPRAVU DO 50 mm AŽ TĚŽKOU ZÁKLADU A DOLNÍ PRÁVA KŘÍŽEL.  
ZBYTKOVÉ ČÁSTI REKONSTRUKCE ÚSTŘEJ, KTERÁ NEJÍ OPRAVYVA ZLOZOU TYPU 3 (KAP).
- NP 2 – VYKONÁNÍ ZAKLONOVACÍHO OBCHVATU – NÁDĚVY, KTERÉ KŘÍŽEL  
NP 3 – VYKONÁNÍ OBCHVATU NA NA – JEDNOU ČÁSTI REKONSTRUKCE ÚSTŘEJ KAMUŽELU NA KONČINU KONSTRUKCE (ŠKATY Č. 1, 2).
4. VŠEČINNÝ PRÁCOVNÍ ŠKATY BUDOV OPRAVY STROJOVÝM NÁSTROJEM.

[illegible]